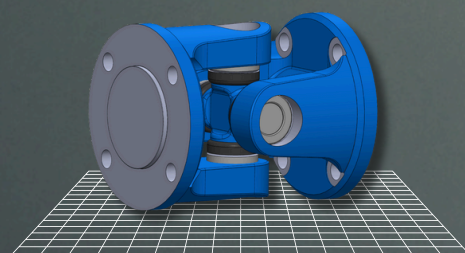
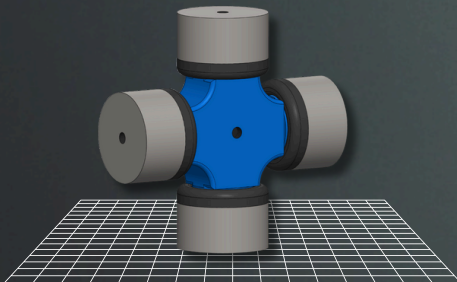
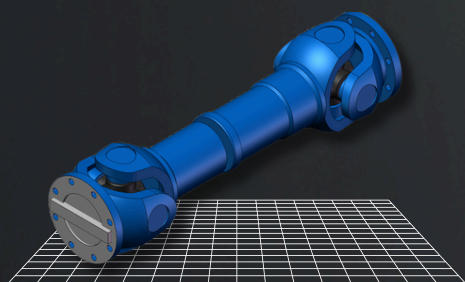




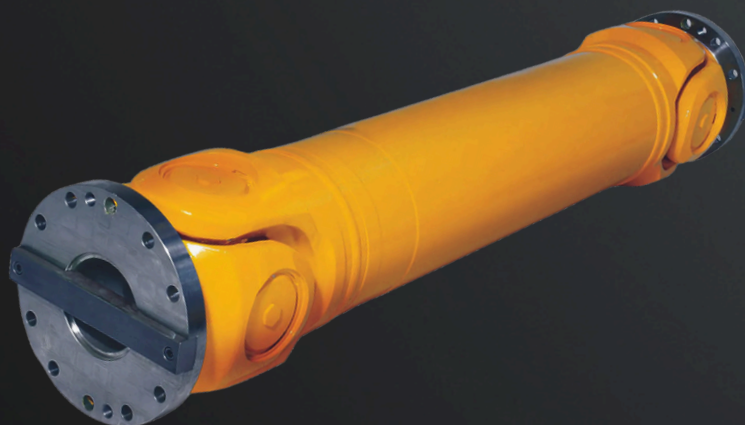
WAŁY / KRZYŻAKI / PRZEGUBY



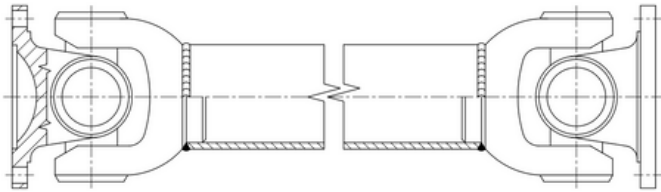
Wały kardana, są kluczowymi elementami w układach napędowych w przemyśle. Ich głównym zadaniem jest przesyłanie napędu z jednego urządzenia na drugie, co umożliwia ruch maszyn i urządzeń w różnych sektorach przemysłowych.

W ofercie posiadamy:

-  wały z kompensacją
-  wały bez kompensacji
-  przeguby pojedyncze
-  przeguby podwójne
-  wały jednostronnie łożyskowane z kompensacją
-  wały jednostronnie łożyskowane bez kompensacji
-  wały dwustronnie łożyskowane
-  krzyżaki
-  szybkozłączki
-  elementy przyłączeniowe

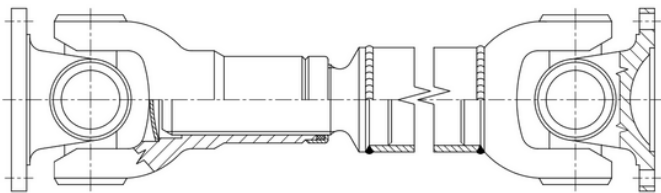


WAŁY / KRZYŻAKI/ PRZEGUBY



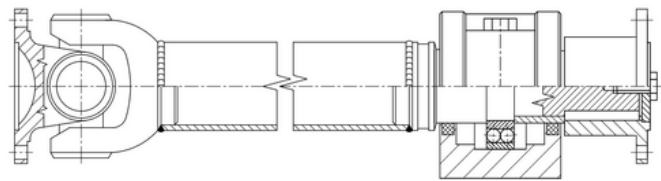
WAŁY BEZ KOMPENSACJI DŁUGOŚCI

- moment nominalny do 270 000 Nm
- kąt skoszenia osi w przegubie do 35°
- długość dostosowana do użytkownika



WAŁY Z KOMPENSACJĄ DŁUGOŚCI

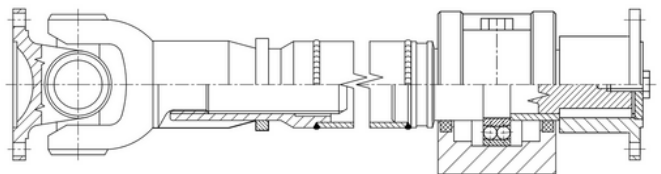
- moment nominalny do 270 000 Nm
- kompensacja do 800 mm
- kąt skoszenia osi w przegubie do 35°
- długość dostosowana do użytkownika



WAŁY BEZ KOMPENSACJI DŁUGOŚCI

UŁOŻYSKOWANE JEDNOSTRONNIE

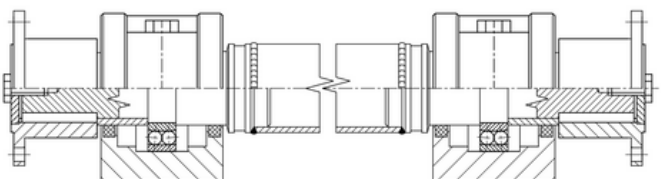
- moment nominalny do 136 000 Nm
- kąt skoszenia osi w przegubie do 35°
- długość dostosowana do użytkownika



WAŁY Z KOMPENSACJĄ DŁUGOŚCI

UŁOŻYSKOWANE JEDNOSTRONNIE

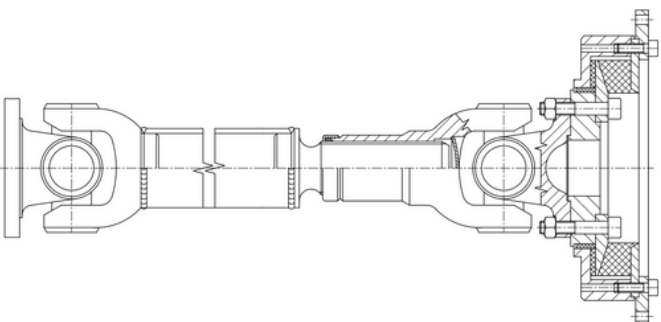
- moment nominalny do 136 000 Nm
- kompensacja do 170 mm
- kąt skoszenia osi w przegubie do 35°
- długość dostosowana do użytkownika



WAŁY BEZ KOMPENSACJI DŁUGOŚCI

UŁOŻYSKOWANE DWUSTRONNIE

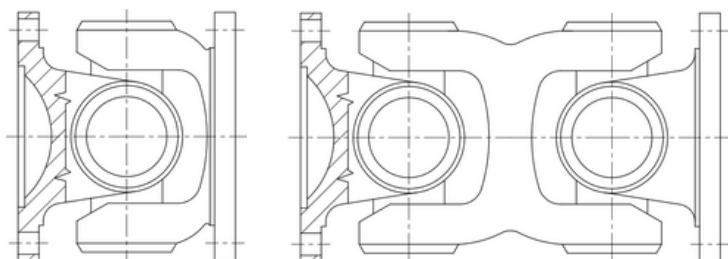
- moment nominalny do 136 000 Nm
- długość dostosowana do użytkownika



WAŁY ZE SPRZĘGŁEM

- dostosowane do użytkownika

WAŁY / KRZYŻAKI/ PRZEGUBY



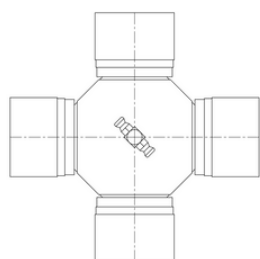
-
-
-
-

PRZEGUBY POJEDYNCZE

moment nominalny do 25 000 Nm
kąt skoszenia osi w przegubie do 35°

PRZEGUBY PODWÓJNE

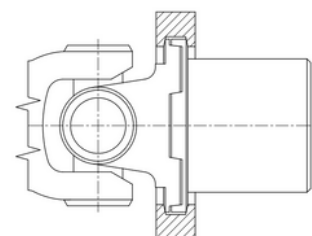
moment nominalny do 10 000 Nm
kąt skoszenia osi w przegubie do 30°



-
-

KRZYŻAKI

odpowiednio dobrane do wału
dostępne w dwóch odmianach

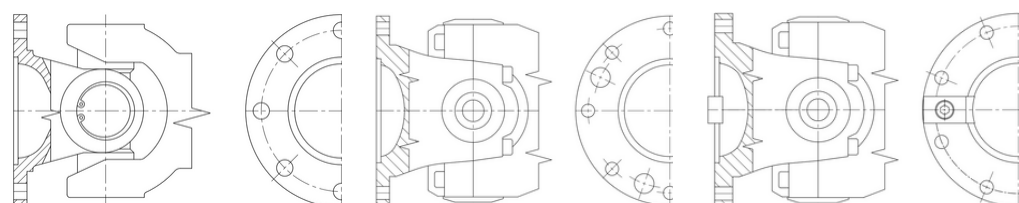


-
-

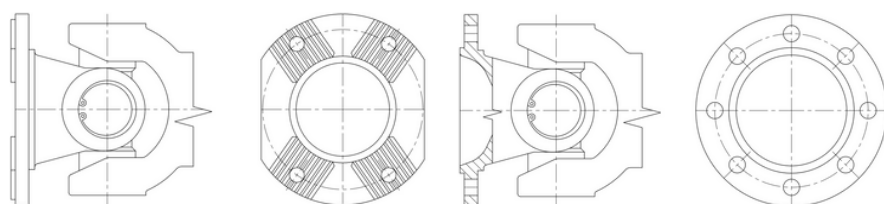
ELEMENTY PRZYŁĄCZENIOWE

SZYBKOZŁĄCZKI

dobierane do potrzeb użytkownika
piasty/tuleje/tarcze



KOŁNIERZE DIN



KOŁNIERZE KV70; SAE